

zorggroep
elde 
maasduinen

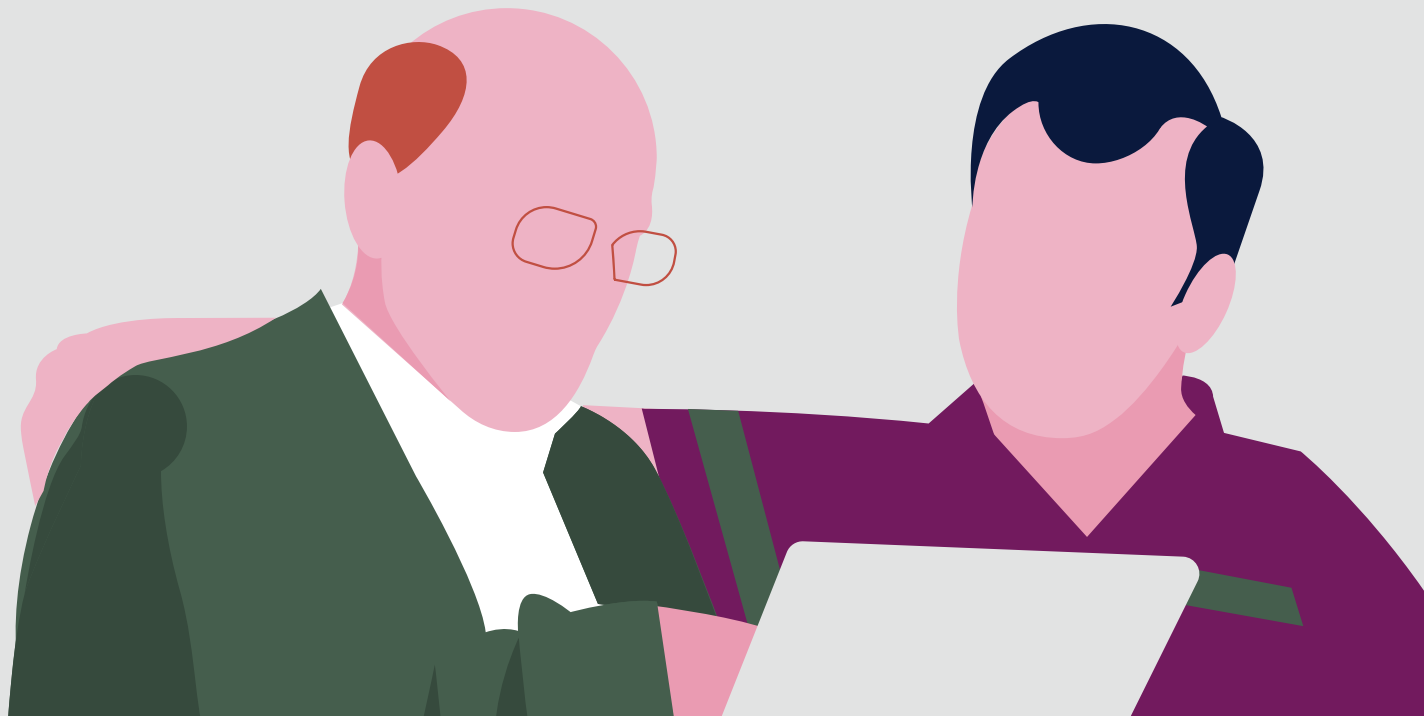


Uw vertegen-
woordiging,
goed geregeld!

Clïentvertegenwoordiging bij ZGEM



Wat is cliëntvertegenwoordiging?



Cliëntvertegenwoordiging gaat over: wie vertegenwoordigt u als cliënt als u dat zelf niet of niet zo goed meer kunt?

Bij voorkeur vertegenwoordigt iedereen zichzelf. Een persoon bepaalt zelf wat er wel of niet gebeurt. En is zelf verantwoordelijk voor keuzes op bijvoorbeeld medisch gebied.

Soms begrijpt iemand echter niet meer zo goed wat er van hem of haar gevraagd wordt of wat de gevolgen van besluiten zijn. Daarom is het belangrijk om te weten wie, wanneer dat nodig is, namens u besluiten mag nemen over uw zorg en behandeling. Dat noemen we een cliëntvertegenwoordiger. Officieel is dat uw wettelijke vertegenwoordiger. Hij of zij:

- Is erbij als we uw zorgplan bespreken
- Is uw belangenbehartiger en verplaatst zich in wat u zou willen of nodig heeft
- Geeft advies bij beslissingen over de zorg en ziet erop toe dat de zorg wordt gegeven volgens de afspraken
- Geeft toestemming voor (medische) behandelingen zodat deze uitgevoerd wordt zoals u dat zou willen
- Informeert familieleden over de zorg en behandeling

Het kan zijn dat u ook een vertegenwoordiger financiën heeft benoemd. Die gaat over uw financiële zaken. Deze rol bestaat dan naast de cliëntvertegenwoordiger met de hierboven genoemde verantwoordelijkheden. Een vertegenwoordiger financiën kan een bewindvoerder zijn die door de rechter is aangesteld en zorgt samen met u voor bezittingen en geldzaken. Een vertegenwoordiger financiën kan ook een financieel gemachtigde zijn waarbij een machtiging is afgegeven via de bank of de notaris.

Vaak is er ook een contactpersoon voor het regelen van praktische zaken zoals het doen van een boodschap. De contactpersoon kan dezelfde persoon zijn als de cliëntvertegenwoordiger, maar het kunnen ook verschillende personen zijn.

In de praktijk kunnen er drie rollen zijn vastgelegd:

- Cliëntvertegenwoordiger
- Vertegenwoordiger financiën
- Contactpersoon

Met iedereen die bij ons in zorg komt bespreken we wie wat doet en mag beslissen. Bij zowel dagelijkse als meer complexe vraagstukken op het gebied van zorg, behandeling en financiën. Dit leggen we allemaal vast in het elektronisch cliëntdossier (ECD).

In de praktijk worden besluiten vaak samen genomen.

De zorgverlener praat dan zowel met u als met uw vertegenwoordiger om tot een gezamenlijk besluit te komen. In gesprekken zullen wij altijd blijven toetsen in hoeverre u voor beslissingen wilsbekwaam bent. Als dat niet meer het geval is, worden beslissingen afgestemd met uw vertegenwoordiger.

Wilsbekwaam

Wilsbekwaam betekent dat iemand wettelijk gezien zelfstandig rechtshandelingen mag verrichten. En dat die persoonlijk daar zelf

verantwoordelijk voor is. Iedereen is wilsbekwaam tot het tegendeel is bewezen. Beslissingen zullen grotendeels door u zelf worden genomen.

Als u op bepaalde momenten toch wilsonbekwaam bent, bijvoorbeeld door ziekte, zal de door u aangewezen cliëntvertegenwoordiger uw belangen behartigen. Wij adviseren u hierover na te denken wanneer wilsonbekwaamheid (nog) niet aan de orde is en uw wensen vast te leggen in bijvoorbeeld:



Een **levenstestament**. Hierin staat wie uw financiële, medische en persoonlijke zaken zal regelen als u dit zelf niet meer kunt. En op welke manier die persoon dat zal doen. Zo houdt u zelf de regie. Die informatie leggen wij dan vast in uw dossier. Meer informatie over het levenstestament vindt u hier: www.notaris.nl/levenstestament

Het komt regelmatig voor dat cliënten niet meer goed voor zichzelf kunnen beslissen, bijvoorbeeld door dementie of na een beroerte.



Wilsonbekwaam

Het komt regelmatig voor dat cliënten niet meer goed voor zichzelf kunnen beslissen, bijvoorbeeld door dementie of na een beroerte. Omdat de kans groot is dat u in zo'n situatie niet wilsbekwaam bent over een groot aantal zaken, is het belangrijk dat een cliëntvertegenwoordiger bekend is. Bij beslissingen rond de zorg of (medische) behandeling maakt de arts een inschatting van uw wilsbekwaamheid.

Daarbij gaat het om de vraag of u de gevolgen van uw eigen handelingen, situatie of beslissing kan overzien en begrijpen. Iemand is wilsonbekwaam over een bepaalde beslissing wanneer hij of zij:

- de informatie over zijn ziekte of behandeling niet kan begrijpen
- niet in staat is om zelf een besluit te nemen
- de gevolgen van een besluit niet kan overzien

Als de rechter iemand aanwijst

Soms is het nodig dat een rechter een curator, mentor, of een bewindvoerder aanwijst. Hieronder leggen we uit wat dat voor u betekent.

Een curator

Een curator zorgt voor uw geldzaken en voor persoonlijke zaken. Zoals uw verzorging, verpleging, begeleiding en behandeling. Als u een curator heeft, mag u volgens de wet niet zelf beslissen.

Een mentor

Een mentor beslist samen met u over uw verzorging, begeleiding en behandeling. Ook mag een mentor uw medisch dossier inzien. Een mentor mag niet beslissen over uw bezittingen of uw geldzaken.

Een bewindvoerder

Een bewindvoerder zorgt samen met u voor uw bezittingen en uw geldzaken. En beslist juist níet over uw gezondheid.

Vragen?

Onze medewerkers van team cliëntadvies helpen u graag bij vragen over cliëntvertegenwoordiging.

Zij zijn bereikbaar in:

Kaatsheuvel, Loon op Zand,

Rijen of Waalwijk

088-232 37 40

bureauzorgadvies@zgem.nl

Boxtel, Esch, Liempde

of Sint-Michielsgestel

0411-634 171

frontoffice@zgem.nl

Versie

12-2023